

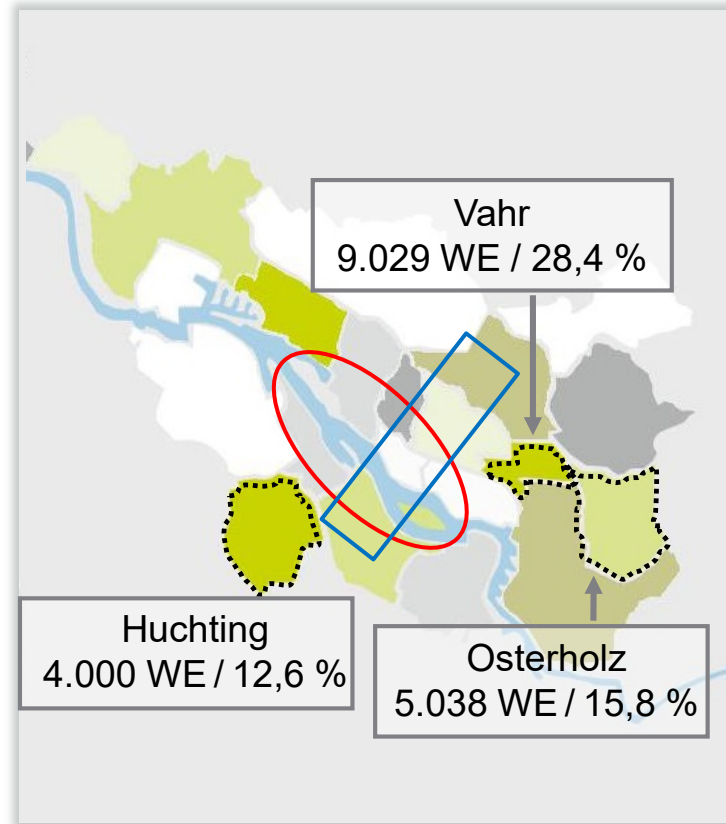


STARS Abschlusstagung

Bremen, 14.02.2020, Jörn Ehmke

Wohnungsbestand der GEWOBA in Bremen (31.12.2018)

- Wohneinheiten der Stadt Bremen: 288.541
- Wohneinheiten in Mehrfamilienhäusern 182.806
- Wohneinheiten der GEWOBA: 31.820
- Marktanteil der GEWOBA: circa 17,4 %



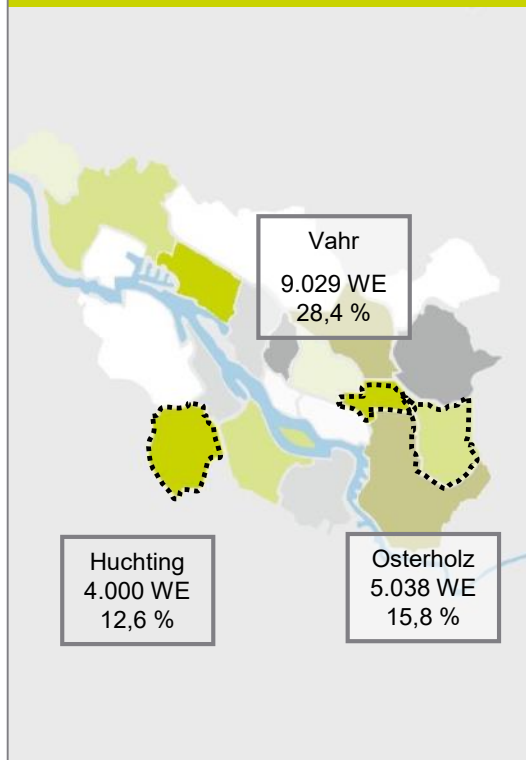
Datenquelle GEWOS auf Basis Statistisches Landesamt 2013

Wohnungsbestand der GEWOBA

80 Prozent 50er und 60er Jahre



57 Prozent in drei Stadtteilen



50 Prozent 3-Zimmer-Wohnung



Haltungen

In allen programmatischen Erklärungen führender Staatsmänner ist stets als Ziel der Wohlstandsentwicklung unter anderem zu finden, das jedermann in die Lage versetzt werden sollte, an den Errungenschaften des technischen Fortschritts vor allem durch den Erwerb eines Automobils beteiligt zu werden (...) Dies gilt umso mehr, als das Haus auf Rädern ganz allgemein einer der ersten Schritte zur Vermögensbildung breiter Volkskreise ist.

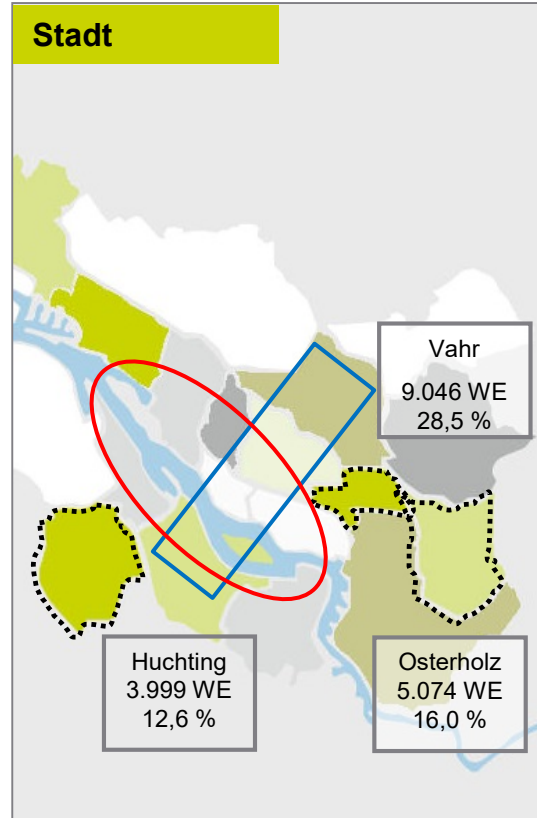
(ADAC Manifest, 1965)

Haltungen

Es muss als aussichtsloser Versuch gesehen werden, allein durch Verkehrsbauten dem steigenden (Auto-) Verkehr immer wieder zusätzlichen Raum zu verschaffen und fortlaufend die Baustruktur der Gemeinden den veränderten Verkehrsbedürfnissen anzupassen. Verkehrsflächen müssen zu den bebauten Flächen in einem gesunden Verhältnis stehen (...) Zusätzliche Verkehrsflächen in einem solchen Maß zu schaffen, dass jeder Zuwachs an Verkehr aufgenommen werden kann, ist unmöglich.

(Sachverständigenkommission des Deutschen Bundestages, 1965)

Neubau



Neubau

Stadt



Stadtteil



Quartier



Huckelriede - Quartierszentrum



Huchting – Tarzan und Jane



Bestandsergänzung Walle - Arndtstraße



Findorff - Passivhaus



Überseestadt - Blauhaus



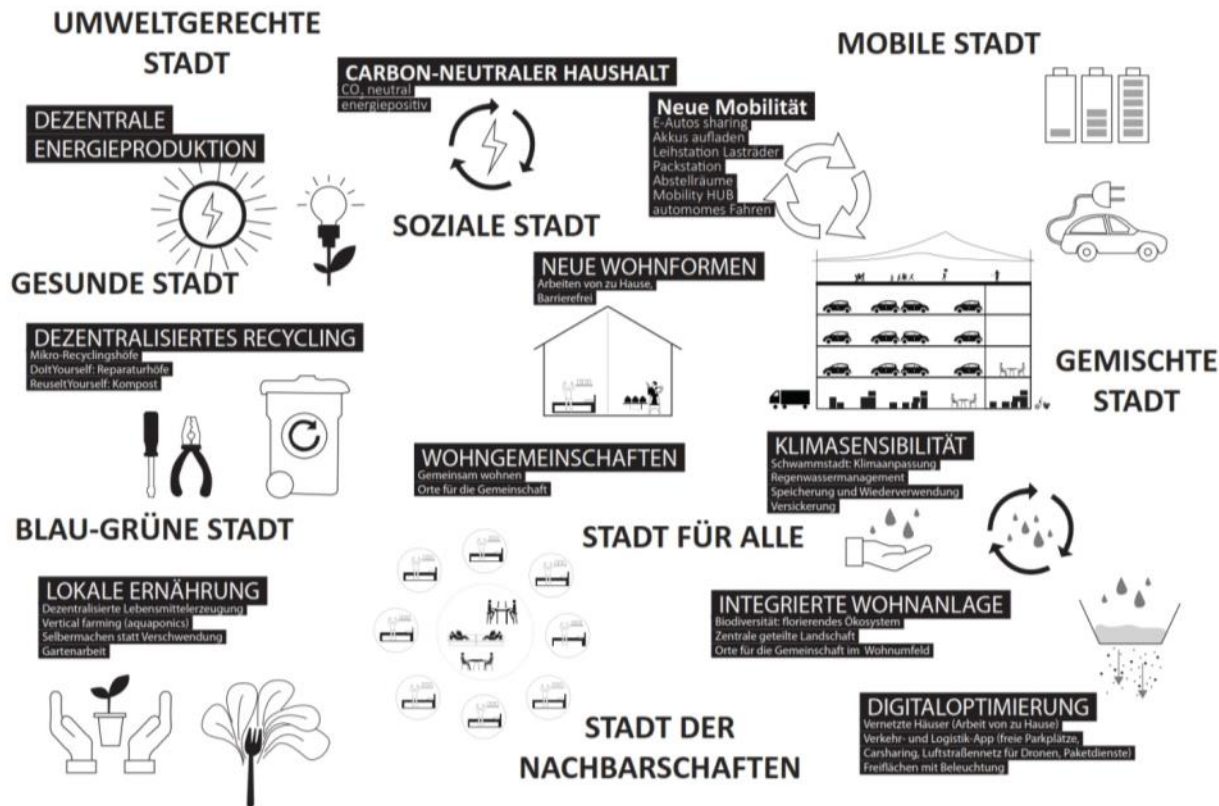
Innenentwicklung Gartenstadt Vahr



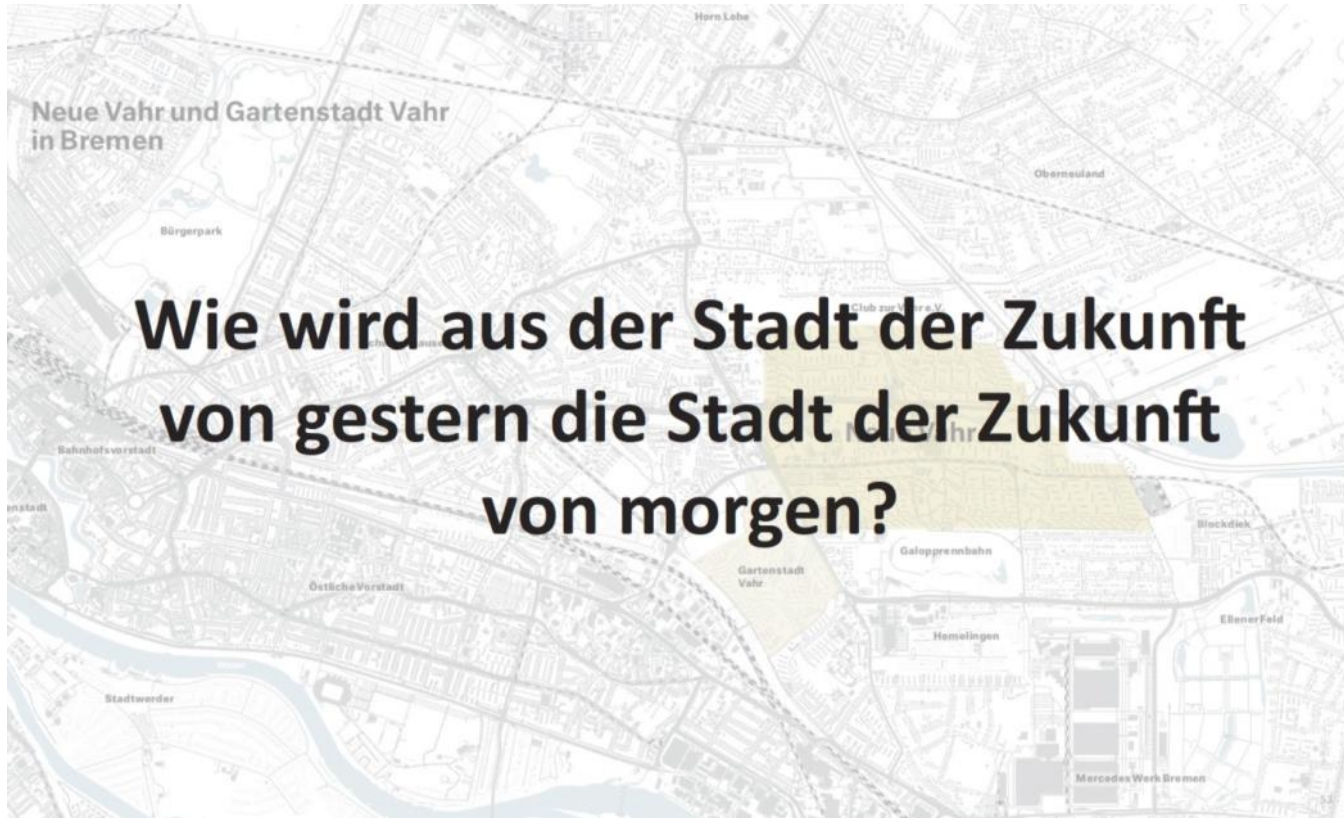
Innenentwicklung Gartenstadt Vahr



Trends & Themen der Stadtentwicklung



Aufgabenstellung



Potenzial Großsiedlung – Leitbildprozess Vahr

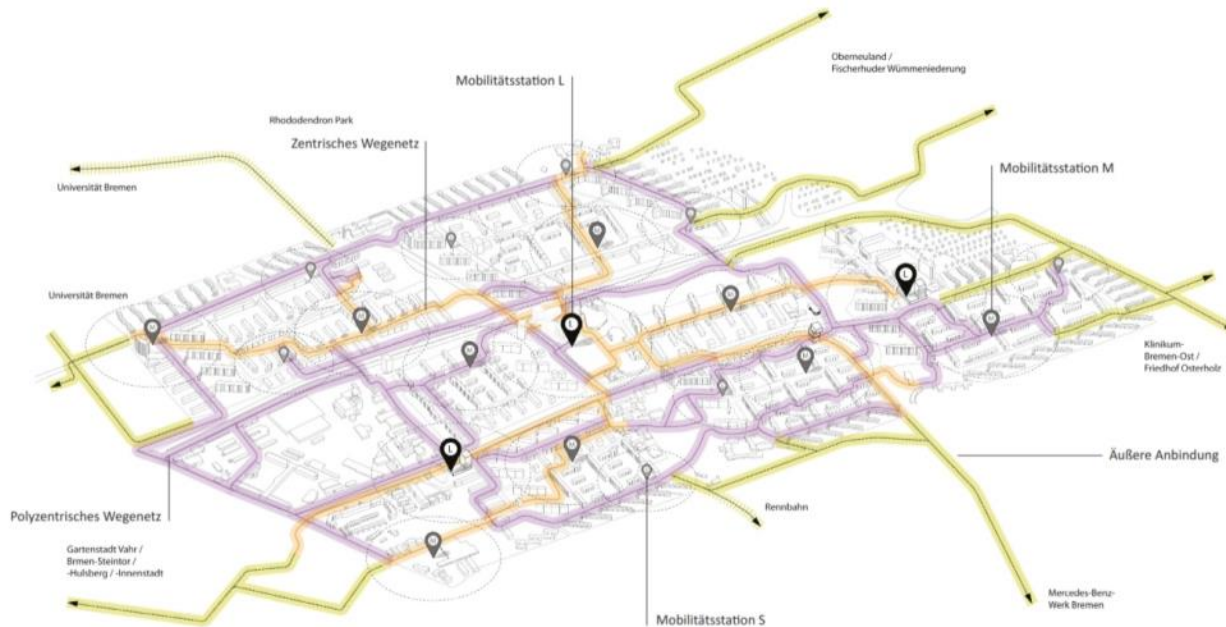




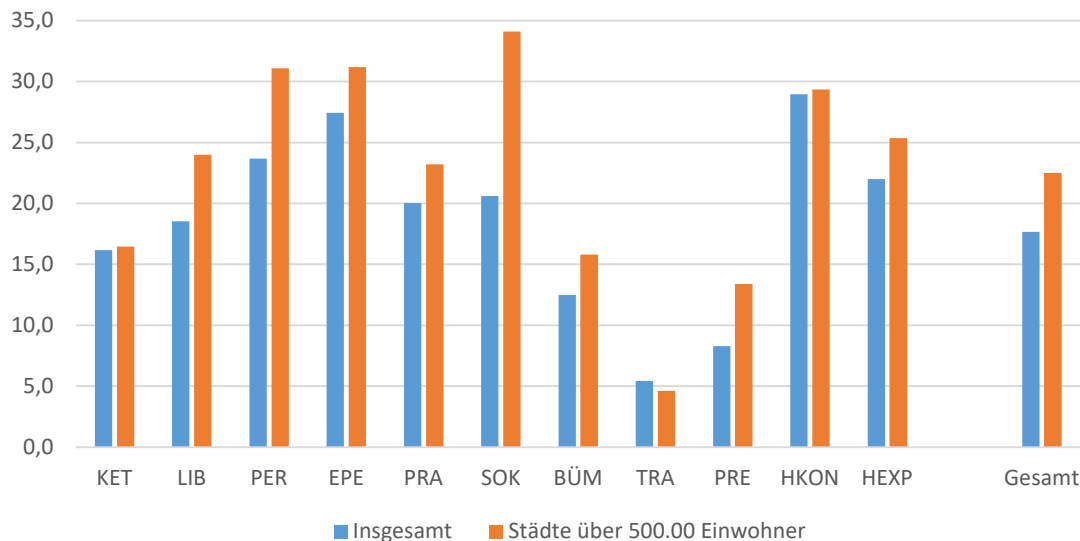
Fokusthemen Leitbild „Vahr_2035“



Die Mobile Stadt



Car-Sharing Interessierte



Käme grundsätzlich in Frage Car-Sharing (z.B. Car2Go, Flinkster, Drive now etc.)

Nutze ich regelmäßig

Habe ich schon ein- oder mehrmals genutzt und werde es auch wieder tun

Habe ich schon ausprobiert, hat mich aber nicht überzeugt

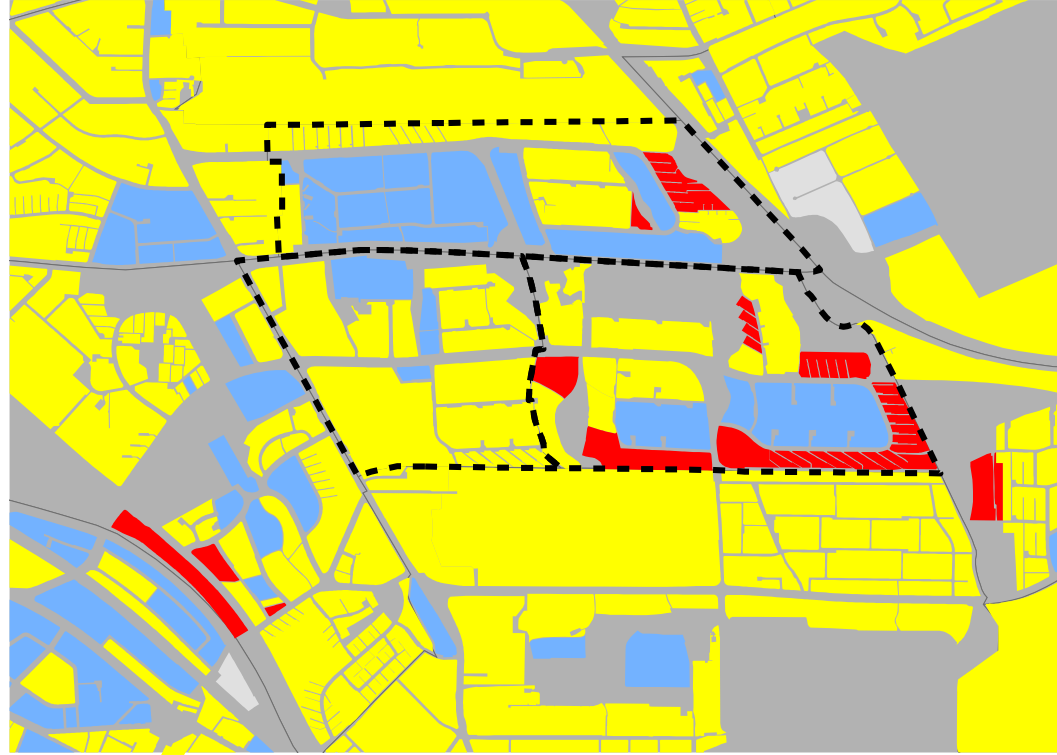
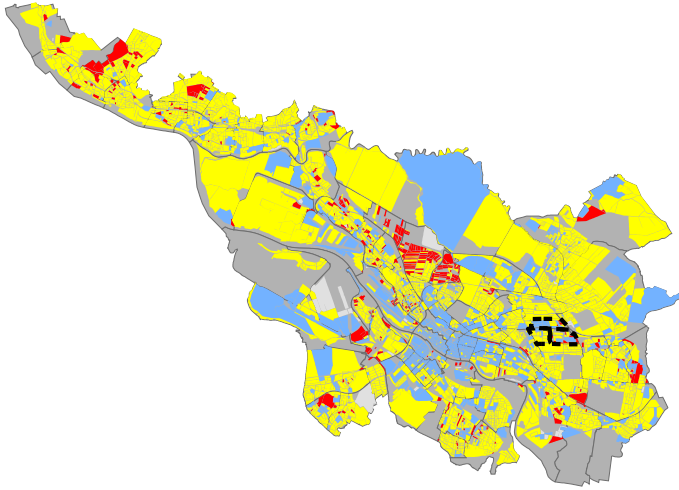
Habe ich noch nicht ausprobiert, kann ich mir aber vorstellen

Car-Sharing Interessierte

Quelle:

Datengrundlage: best for planning 2018. Media-Markt-Analyse der GiK mbh & Co. KG, Grundgesamtheit deutschsprachige Bevölkerung ab 14 Jahren, Fallzahl 30.105, mediMACH IV 2019; vhw eigene Darstellung 2019

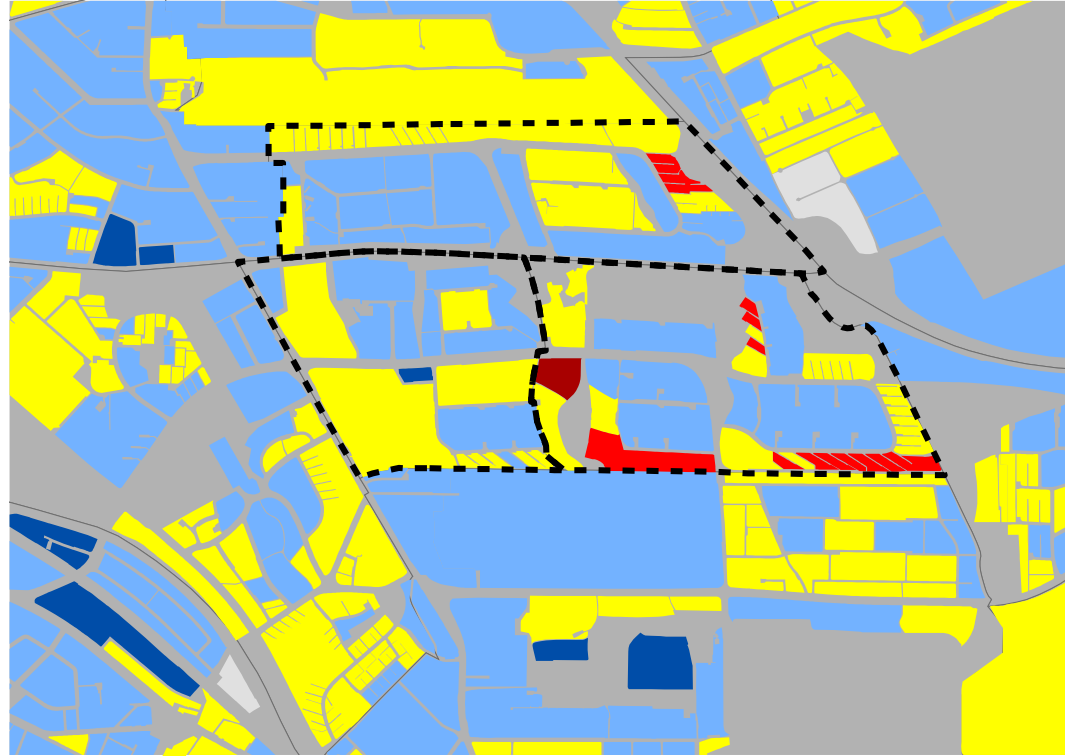
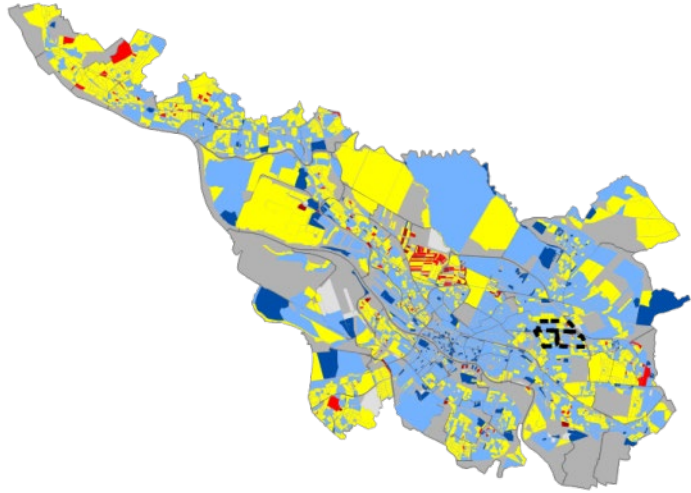
Bremen Vahr – Anteil Car-Sharing interessierte Haushalte an allen Haushalten in 2019 je Block (Quote bezogen auf Deutschland insgesamt)



Quelle: Datengrundlage: best for planning 2018. Media-Markt-Analyse der GiK mbh & Co. KG, Grundgesamtheit deutschsprachige Bevölkerung ab 14 Jahren, Fallzahl 30.105, mediMACH IV 2019; Geodaten: – Statistisches Landesamt Bremen 2015; vhw, eigene Darstellung 2019.

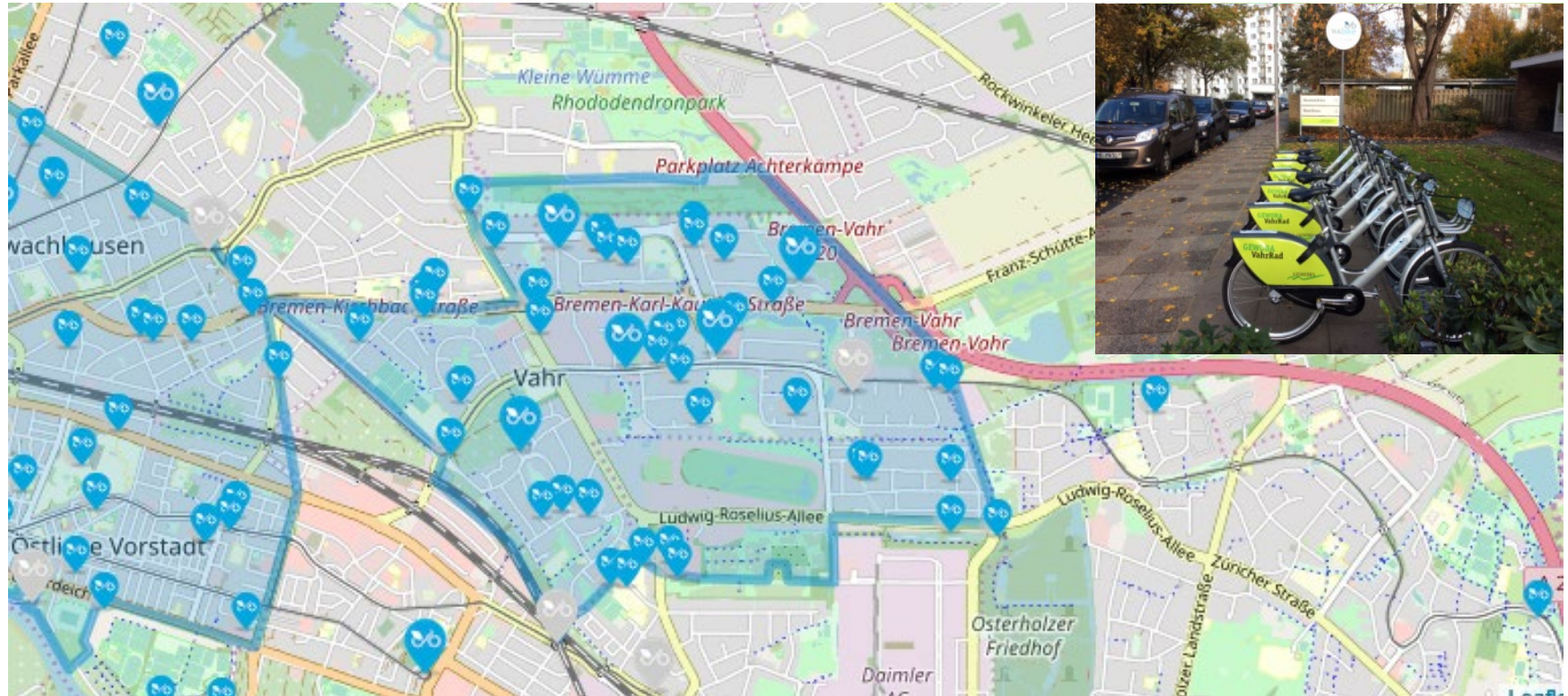
Bremen Vahr – Anteil Car-Sharing interessierte Haushalte

an allen Haushalten in 2019 je Block (Quote bezogen auf Großstädte über 500.000 Einwohner)



Quelle: Datengrundlage: best for planning 2018. Media-Markt-Analyse der GiK mbh & Co. KG, Grundgesamtheit deutschsprachige Bevölkerung ab 14 Jahren, Fallzahl 30.105, mediMACH IV 2019; Geodaten: – Statistisches Landesamt Bremen 2015; vhw, eigene Darstellung 2019.

WK-Bike: Flexzone Vahr



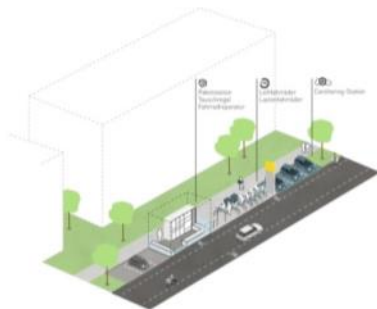
Neue Kooperationen

S

r=200m
8x



Flächendeckendes Angebot für
Multimodalität schaffen

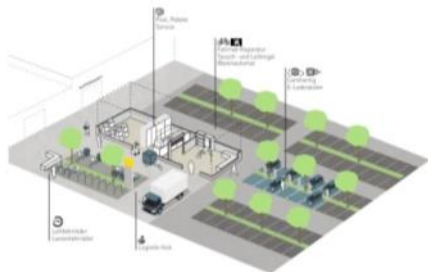


M

r=200m
9x



An Quartiersparkhäusern + Nahversorgung andocken; Nachbarschaften bilden

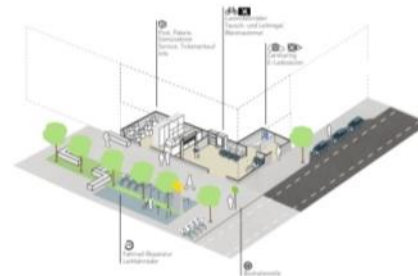


L

r=300m
3x



Ergänzung einer Mobilitätsgarantie an
starken funktionalen Bezugspunkt im
Gebiet



2x CS-Fahrzeuge



1x Paketstation



6x Leihfahrräder



10x Leihfahrräder



Paket + Wäscherservice im Kiosk



Quartiersparkhaus



10% E-Ladepunkte



ggf. Logistik-Hub



Shuttle-Stop



3-4x CS-Fahrzeuge



Fahrrad + Service statisch



10x Leihfahrräder



Paket + Wäscherservice im Kiosk



ÖPNV Haltestelle



Shuttle-Stop



Mobilitätsinfo



Fahrrad + Service



4-6x CS-Fahrzeuge



Kiosk / Nahversorger

Blau Grüne Stadt – Bewegungs- und Begegnungsraum

